

NÁVOD NA OBSLUHU A INŠTALÁCIU

WATER FLOW SENSOR

Detekcia stáleho prietoku vody



Družstevní závody Dražice – strojírna, s.r.o.
Dražice 69, 294 71 Benátky nad Jizerou
tel.: +420 / 326 370 990
fax: +420 / 326 370 980
e-mail: prodej@dzd.cz

 **DRAŽICE**
ČLEN SKUPINY NIBE

PRED INŠTALÁCIOU WATER FLOW SENSORU SI POZORNE PREČÍTAJTE TENTO NÁVOD!

Vážení zákazníci,

Družstevní závody Dražice – strojírna, s.r.o. Vám děkují za rozhodnutí používat výrobek naší značky.

Výrobek nie je určený, aby ho ovládali

- a) osoby (vrátane detí) so zníženými fyzickými, zmyslovými alebo duševnými schopnosťami alebo
- b) s nedostatočnými znalosťami a skúsenosťami, ak nie sú pod dohľadom zodpovednej osoby alebo ak neboli riadne preškolené.

Výrobca si vyhradzuje právo na technickú zmenu výrobku. Výrobok je určený na trvalý styk s pitnou vodou.

Výrobok odporúčame používať vo vnútornom prostredí s teplotou vzduchu +2 °C až +45 °C a relatívnou vlhkosťou max. 80 %.

Funkciu a bezpečnosť výrobku preveril Strojírenský zkušební ústav v Brne.

Vydavateľ Družstevní závody Dražice – strojírna, s.r.o., Dražice 69, Benátky nad Jizerou, 294 71, Česká republika ubezpečuje, že obal spĺňa požiadavky § 3 a 4 zákona č. 477/2001 Zb. o obaloch a o zmene niektorých zákonov, v znení neskorších predpisov.

Význam piktogramov použitých v návode



POZOR!

Dôležité upozornenie, ktoré musíte dodržať.

POPIS FUNKCIE

Senzor slúži na detekciu trvalého prietoku vody do domu či bytu. Trvalý prietok vody v bytovej jednotke nastáva najčastejšie pri havárii vodovodného potrubia, kohútika, spotrebiča a podobne. Ak je detekovaný trvalý prietok vody do domu či bytu dlhšie ako 24 hodín, senzor začne užívateľa upozorňovať zvukovou a svetelnou signalizáciou. Alarmový stav je signalizovaný červeným blikaním 1x za sekundu a pískaním, 3 krátke písknutia 1x za 30 sekúnd. Užívateľ akceptuje alarm tlačidlom "Accept" a nasledujúci prietok senzor ignoruje. Opätovná detekcia prietoku vody začne po zastavení prietoku vody na dobu minimálne 2 minúty.

Senzor je umiestnený na prívodnom potrubí do domu či bytu. Skladá sa z certifikovaného vodomera ENBRA ETK-EAX a modulu samotného senzoru.

POSTUP INŠALÁCIE

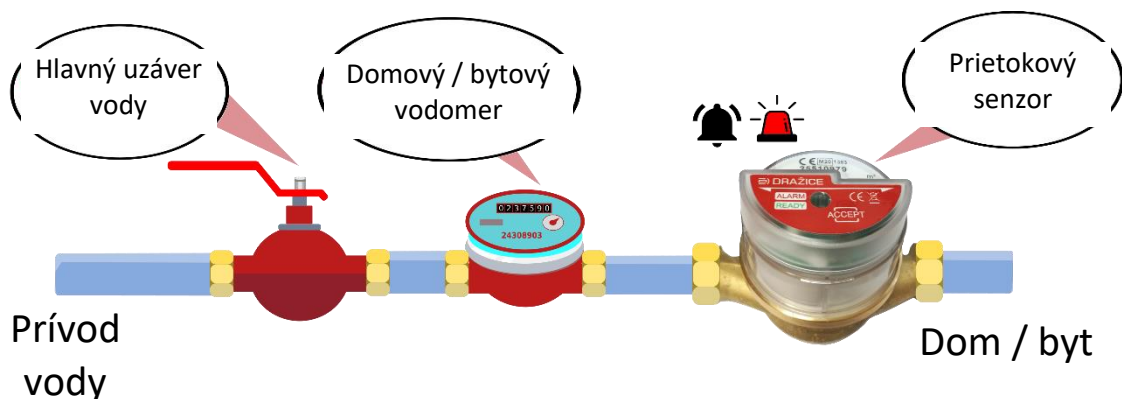
1. Vybalíme vodoměr a senzor z obalu.
2. Vodoměr sa inštaluje za hlavný uzáver vody a fakturačný vodoměr. *
3. Vodoměr pripojíme do vodovodného potrubia v technickej miestnosti závitom G 1/2" z oboch strán vodomeru. Ukážka na obrázku č.2.
4. Vylúpeme modrú krytku z vodomeru.
5. Do vodomeru vložíme Water Flow Sensor.
6. Zaistíme poistnou skrutkou. Ukážka na obrázku č.1.
7. Water Flow Sensor aktivujeme stlačením tlačidla "Accept" na 10 sekúnd. Senzor blikne zelene a pískne.
8. Pustíme kohútik s vodou, aby vznikol prietok vody a vodoměr sa začal točiť.
9. Water Flow Sensor začne základnú kalibráciu. Senzor bliká modro 1x za 1 sekundu. Kalibrácia trvá približne 30 sekúnd. Po jej ukončení blikne zelene. Ak sa kalibrácia nepodarí, senzor zablikne červene. **
10. Zastavíme prietok vody. Inštalácia je dokončená.



Obrázok 1

* Vodoměr, ktorý je súčasťou Water Flow Sensoru, možno použiť ako fakturačný vodoměr. Záleží na dohode s dodávateľom vody.

** V prípade nevydarenej kalibrácie urobte kontrolu inštalácie senzoru na vodoměr. Následne senzor deaktivujte stlačením tlačidla "Accept" na 15 sekúnd. Senzor zabliká červene. Opakujte postup od bodu 7.



Obrázok 2

POSTUP PRI SIGNALIZÁCIÍ VYBITEJ BATÉRIE

Modul signalizuje vybitú batériu červeným blikaním 1x za 30 sekúnd bez zvukového signálu. Táto signalizácia začína pri poklese kapacity batérie pod úroveň nabitia 10 %, takže to neznamená okamžité ukončenie funkčnosti modulu. Funkčnosť modulu je však už obmedzená a v tomto prípade je nutné vymeniť celý modul, ktorý je vo vodomere zasunutý a pripevnený skrutkou. Po jej vykrútení je demontovateľný. Kvôli presnému spôsobu výmeny modulu prosíme konzultovať naše servisné oddelenie na tel. čísle: +420 326 370 939.



Výmena samotnej batérie v modulu nie je možná, a to predovšetkým z dôvodu kalibrácie senzoru modulu a jeho následnej nefunkčnosti, ktorá môže spôsobiť rovnaké ekonomické škody, ako pred inštaláciou zariadenia.

TECHNICKÉ PARAMETRE

NAPÁJANIE	Integrovaná lítiová batéria
PREVÁDZKOVÉ NAPÄTIE	3 VDC
VÝDRŽ NA BATÉRII	3 roky *
ČAS TRVALÉHO PRIETOKU VODY	24 hodín
MINIMÁLNY PRIETOK VODY	8 l/h
VEĽKOSŤ ZÁVITOV	G 1/2"
KRYTIE	IP 54
SIGNALIZÁCIA ALARMU	červené blikanie 1x za 1 sekundu, 3 krátke písknutia 1x za 30 sekúnd
SIGNALIZÁCIA VYBITEJ BATÉRIE	červené blikanie 1 x za 30 sekúnd < 10 % batérie
SIGNALIZÁCIA KALIBRÁCIE	modré blikanie 1x za 1 sekundu
TYP VODOMERU	ENBRA ETK-EAX

Podrobnejšie technické informácie k vodomeru ENBRA ETK-EAX nájdete na www.enbra.cz.



* v dĺžke životnosti sa počíta s alarmovým stavom maximálne 48 h

LIKVIDÁCIA OBALU A NEFUNKČNÉHO VÝROBKU

Za obal, v ktorom bol výrobok dodaný, bol uhradený servisný poplatok za zaistenie spätného odberu a využitie obalového materiálu. Servisný poplatok bol uhradený podľa zákona č. 477/2001 Zb. v znení neskorších predpisov u firmy EKO-KOM, a.s. Klientske číslo firmy je F06020274. Obaly odložte na miesto, ktoré obec určila na ukladanie odpadu. Vyraďený a nepoužiteľný výrobok po ukončení prevádzky demontujte a dopravte do strediska recyklácie odpadov (zberný dvor) alebo kontaktujte výrobcu.



23-11-2020